

# Programme : Formation Diversité & Inclusion

---

100% à distance avec accompagnement

## **PRÉVENTION DES DISCRIMINATIONS LIÉES AUX ORIGINES**



Version à jour au 23/11/2025

# OBJECTIFS PÉDAGOGIQUES ET OPÉRATIONNELS

---

## PRÉVENTION DES DISCRIMINATIONS LIÉES AUX ORIGINES

- Lutter contre les stéréotypes et idées reçues à propos des origines
- Identifier les manifestations du racisme
- Réagir en tant que témoin ou victime de racisme
- Explorer le cadre juridique pour l'employeur et les salarié·es
- Prendre connaissance des peines encourues

# PRÉREQUIS

---



**Pas de prérequis pour les salariés de l'organisation.**

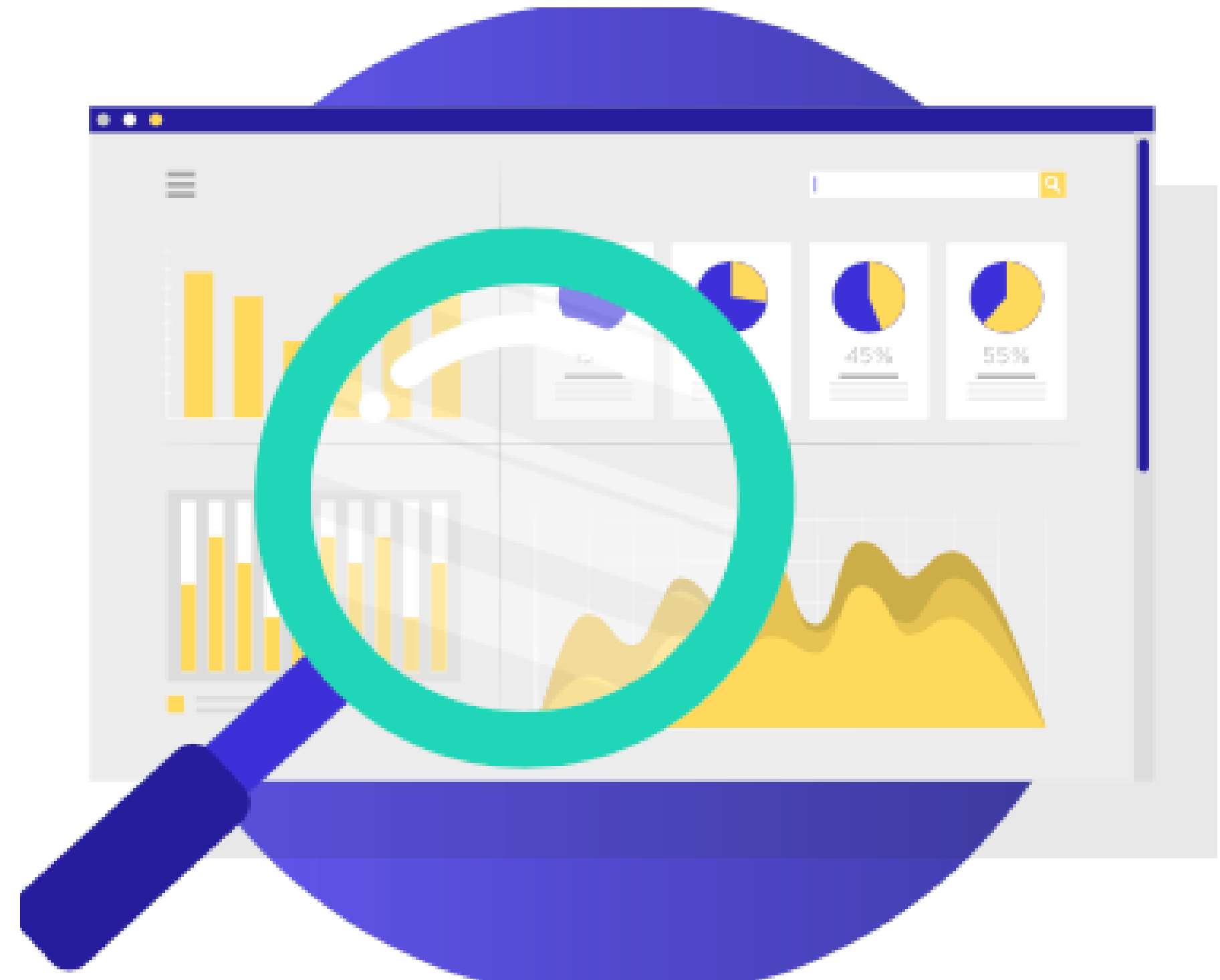
# DURÉE DE LA FORMATION

---

Les salariés sont sollicités par plusieurs tâches tout au long de la journée.

Nous privilégions donc des formats qui s'adaptent à une journée de travail type : une formation sous forme de parcours digital qui dure environ **20 minutes**.

Nous proposons également des ressources complémentaires. Leur consultation prend environ 45 minutes.



# PROGRAMME DE LA FORMATION

## PRÉVENTION DES DISCRIMINATIONS LIÉES AUX ORIGINES

(Possibilité de réaliser le parcours en plusieurs fois)

### Test de positionnement et de connaissances pré-formation

#### 1. L'origine des préjugés

- Des stéréotypes historiques qui tardent à s'effacer
- Des préjugés qui se traduisent par des inégalités d'opportunités
- 

#### 2. Identifier les manifestations des discriminations liées aux origines

- Différentes formes de discriminations
- Est-il raciste de mentionner la couleur de peau de quelqu'un

#### 3. Agir contre les discriminations liées aux origines

- Agir contre les discriminations liées aux origines
- Réaction en tant que victime
- Orientation de la victime

#### Quiz, évaluation atteinte des objectifs



La durée est variable car si le taux de bonnes réponses est inférieur à 80%, la formation est considérée comme non-réussie. Il faut donc la recommencer.

# ACTIVITÉS PÉDAGOGIQUES À EFFECTUER

Test de positionnement  
et de connaissances pré-formation

RÉPONDRE AUX QUESTIONS

## 1. L'origine des préjugés

LIRE et ASSIMILER les mémos, définitions, notions clés

RÉPONDRE AUX QUESTIONS

## 2. Identifier les manifestations des discriminations liées aux origines

LIRE et ASSIMILER les mémos, définitions, notions clés

RÉPONDRE AUX QUESTIONS

## 3. Réagir aux discriminations

LIRE et ASSIMILER les mémos, définitions, notions clés

RÉPONDRE AUX QUESTIONS

Quiz, évaluation atteinte des objectifs

RÉPONDRE AUX QUESTIONS



La durée est variable, car si le taux de bonnes réponses est inférieur à 80%, la formation est considérée comme non-réussie. Il faut donc la recommencer.

## LIRE et ASSIMILER



### Est-il raciste de mentionner la couleur de peau de quelqu'un ?

Tout dépend du **contexte** et de l'intention.

La couleur de peau est une **caractéristique physique**, comme la taille, le type de cheveux, la couleur des yeux, etc. On peut l'utiliser pour décrire quelqu'un, ou pour discuter de l'**expérience particulière** associée à cette caractéristique physique (exemple : maquillage spécifique pour une peau noire).

En gardant à l'esprit que **les personnes concernées ont toujours le dernier mot** à propos de ce qu'elles ressentent comme raciste, ou pas.

Ok 😊

RÉPONDRE

**Est-il raciste de mentionner la couleur de peau de quelqu'un ?**

Oui, avec certitude

Non, je ne pense pas

Tout dépend du contexte et de l'intention

# DÉMARCHE PÉDAGOGIQUE

---

Pédagogie démonstrative à l'aide de mémos, de quiz, et de courtes vidéos (série Paléo&co).

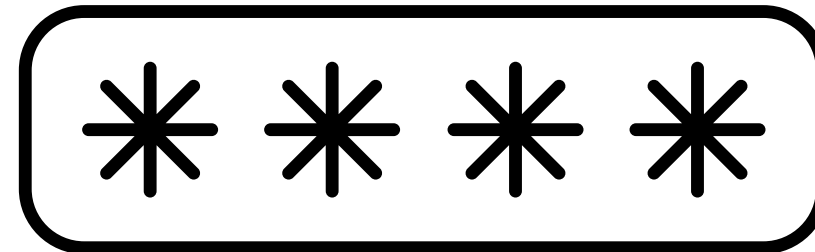
# MODALITÉ D'ÉVALUATION

---

**Quiz QCM pour vérifier l'atteinte des objectifs**



Certificat de réussite individuels pour les apprenants qui obtiennent un taux d'au moins 80% de bonnes réponses



## Modalités d'accès :

Connexion sur une plateforme de formation en ligne\* dédiée à l'entreprise de façon **anonyme**.

Le compte de chacun des salariés est constitué de son email professionnel solidement crypté, de son genre, de sa tranche d'âge.

Ces caractéristiques ne permettent pas d'identifier une unique personne dans l'organisation.

Les réponses sont anonymes. Toutefois, il est possible d'effectuer une vérification de la participation de chaque salarié grâce au Training Check (= outil mis à disposition de la personne en charge de la formation dans l'organisation). L'outil permet de relancer les participants.

Le training check permet donc de savoir quel salarié a participé, à quel moment il l'a fait, ainsi que le temps qu'il y a consacré.

\*possibilité de formation en présentiel sur demande avec un expert de la thématique.

# FORMATION EN LIGNE

---

Lieu de formation :

Les parcours de formation en ligne sont réalisées par les salariés **selon les conditions définies par l'organisation.**

L'accès aux personnes en situation de handicap sur lieu de formation revient à l'organisation.

Tous nos parcours de formation en ligne sont sous-titrés pour être accessibles aux personnes sourdes et malentendantes.



# Validation en bloc de compétence ?

---



Cette formation n'est ni certifiante, ni qualifiante. Elle ne fait pas partie d'un bloc de compétences.

# Tarif ?

---



Tarif sur devis

# ACCOMPAGNEMENT PAR L'ÉQUIPE REMIXT

---



Fabio

**Customer**

**Success Manager\***



Jamaïca

**Ingénieure**

**technique\***



Maxime

**Formateur**

**Référent Handicap\*\***

Ils vous accompagnent sur le déploiement et la personnalisation de la plateforme de formation (contenu, ajout d'étapes à la formation, etc.). En cas de problème technique, ils vous aident à le résoudre.

\*réponse sous 24h

Ils répondent à vos questions sur le contenu ou sur des situations vécues en entreprises. Ils fournissent une assistance asynchrone.

\*réponse sous 48h

\*\* contact : [maxime@remixt.co](mailto:maxime@remixt.co)