

Programme : Formation Diversité & Inclusion

100% à distance avec accompagnement

LAÏCITÉ ET AGENTS PUBLICS



Version à jour au 23/11/2025

OBJECTIFS PÉDAGOGIQUES ET OPÉRATIONNELS

LAÏCITÉ ET FAIT RELIGIEUX

- **Explorer le cadre légal de la laïcité**
- **Analyser le fait religieux au travail**
- **Gérer la diversité religieuse au travail**

PRÉREQUIS



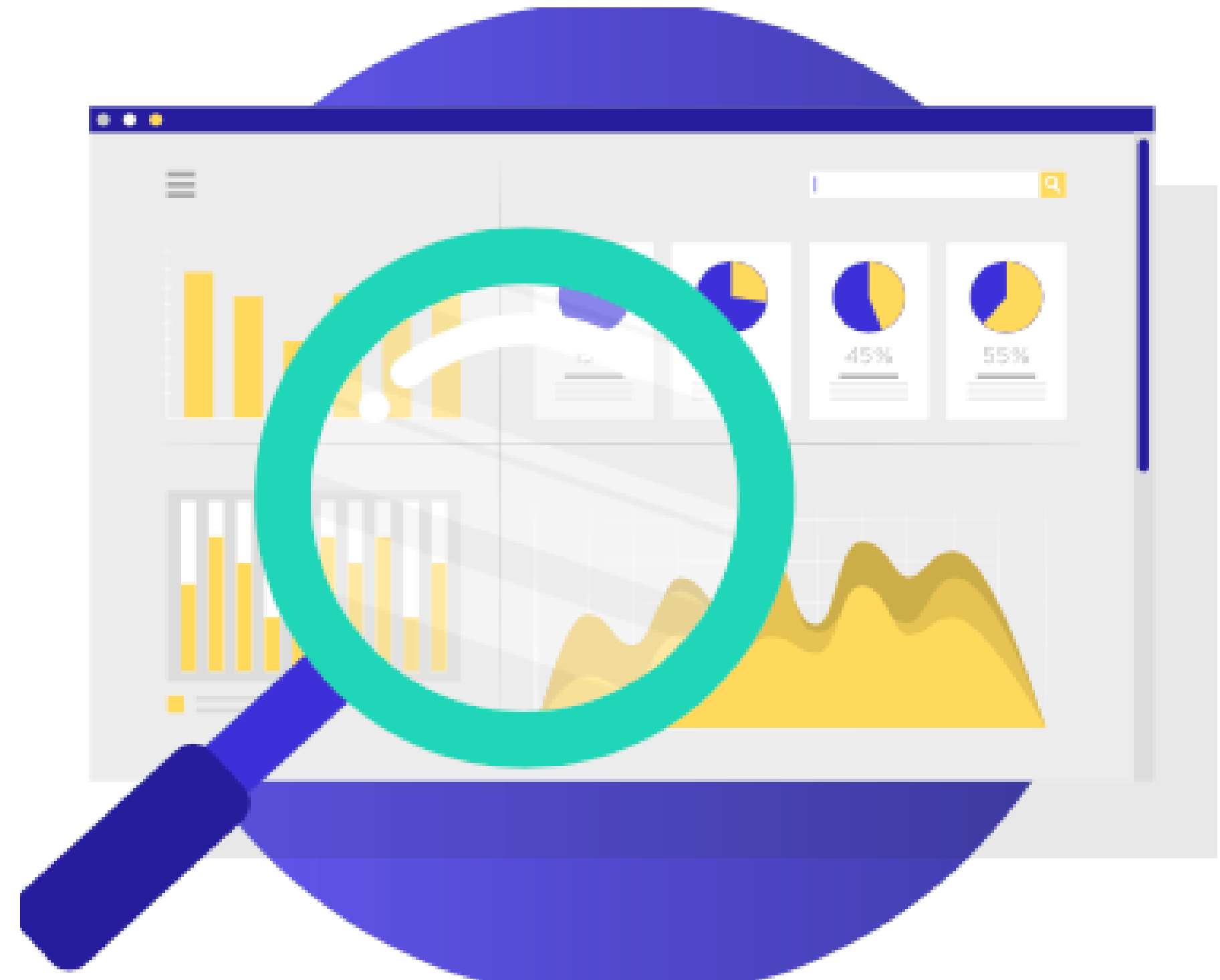
Pas de prérequis pour les salariés de l'organisation.

DURÉE DE LA FORMATION

Les salariés sont sollicités par plusieurs tâches tout au long de la journée.

Nous privilégions donc des formats qui s'adaptent à une journée de travail type : une formation sous forme de parcours digital qui dure environ **20 minutes**.

Nous proposons également des ressources complémentaires. Leur consultation prend environ 45 minutes.



PROGRAMME DE LA FORMATION

LAÏCITÉ ET FAIT RELIGIEUX

(Possibilité de réaliser le parcours en plusieurs fois)

Test de positionnement et de connaissances pré-formation

1. Le principe de la laïcité

- La laïcité, c'est quoi ?
- Quelles libertés religieuses ?

2. L'encadrement du fait religieux au travail

- Qui est concerné par l'obligation de neutralité ? La maladie professionnelle, c'est quoi ?
- Une entreprise privée peut-elle restreindre la liberté religieuse de ses salarié·es ?

3. En pratique : gestion de la diversité religieuse au travail

- Prier au travail : où et quand ?
- Mon responsable peut-il m'interdire de parler de religion au travail ?

Quiz, évaluation, atteinte des objectifs



La durée est variable car, si le taux de bonnes réponses est inférieur à 80%, la formation est considérée comme non-réussie. Il faut donc la recommencer.

ACTIVITÉS PÉDAGOGIQUES À EFFECTUER

Test de positionnement
et de connaissances pré-formation

RÉPONDRE AUX QUESTIONS

1. Le principe de la laïcité

LIRE et ASSIMILER les mémos, définitions, notions clés

RÉPONDRE AUX QUESTIONS

2. L'encadrement du fait religieux au travail

LIRE et ASSIMILER les mémos, définitions, notions clés

RÉPONDRE AUX QUESTIONS

3. En pratique : gestion de la diversité religieuse au travail

LIRE et ASSIMILER les mémos, définitions, notions clés

RÉPONDRE AUX QUESTIONS

Quiz, évaluation atteinte des objectifs

RÉPONDRE AUX QUESTIONS



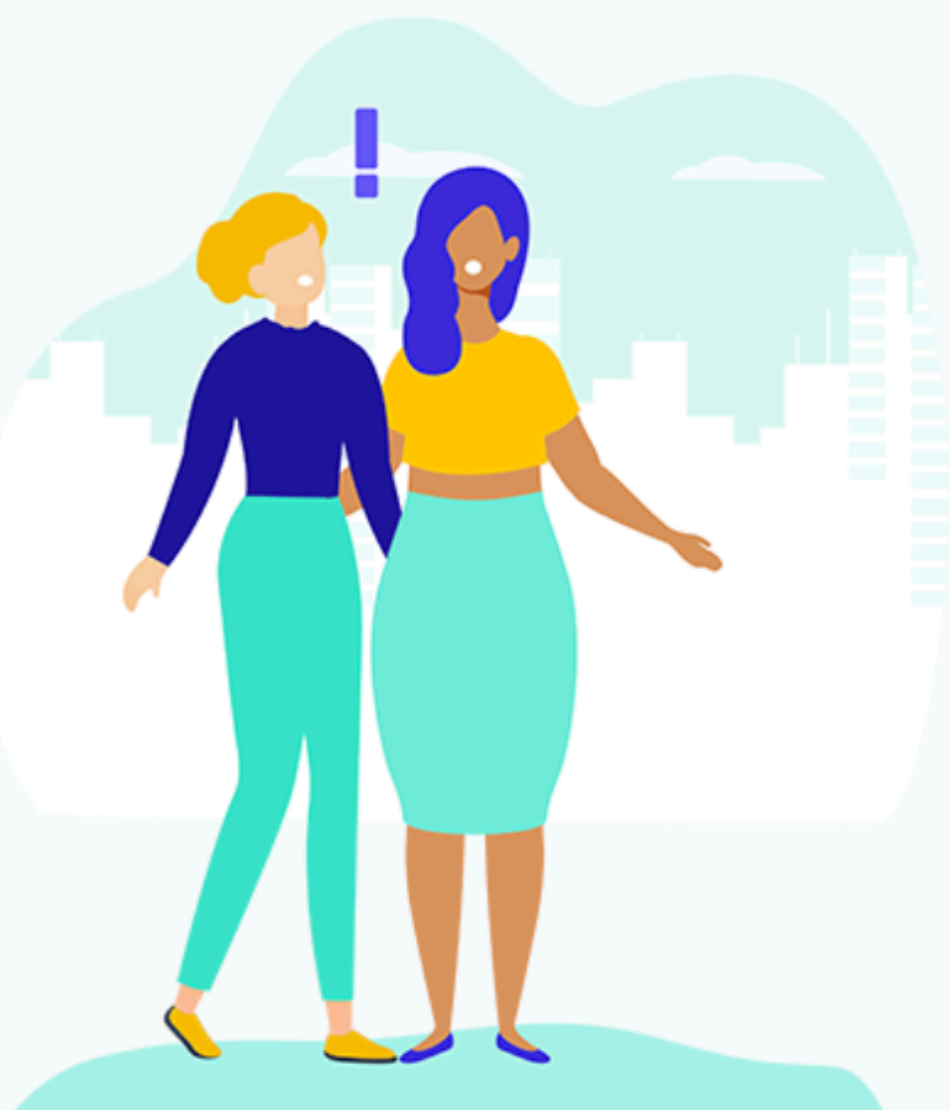
La durée est variable car, si le taux de bonnes réponses est inférieur à 80%, la formation est considérée comme non-réussie. Il faut donc la recommencer.

Par quoi peut-on justifier des restrictions à la liberté ? 2/2

👉 **Le respect des missions inscrites au contrat de travail** : nul·le ne peut invoquer sa religion pour refuser d'accomplir une des tâches qui lui sont affectées, par exemple;

👉 **Le respect du bon fonctionnement de l'entreprise** : nul·le ne peut adapter ses horaires pour respecter ses prescriptions religieuses sans avoir reçu l'accord du management, par exemple;

👉 **La protection des intérêts économiques et de l'image de marque** : une structure privée peut inscrire une clause de neutralité dans son règlement intérieur, pour les salarié·es en contact avec la clientèle ou l'extérieur, à condition de démontrer que cela répond à un besoin véritable.



RÉPONDRE

Jérémie, chef boucher en hypermarché, refuse, depuis quelques mois, de manipuler porc, lapin et cheval pour raisons religieuses.

Risque-t-il des sanctions ?

Oui

Non

Ça dépend

DÉMARCHE PÉDAGOGIQUE

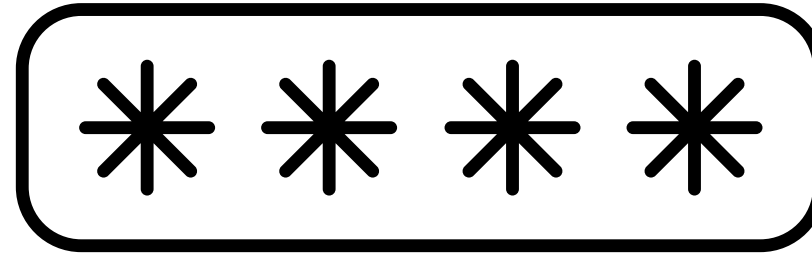
Pédagogie démonstrative à l'aide de mémos, de quiz, et de courtes vidéos (série Paléo&co).

MODALITÉ D'ÉVALUATION

Quiz QCM pour vérifier l'atteinte des objectifs



Certificat de réussite individuels pour les apprenants qui obtiennent un taux d'au moins 80% de bonnes réponses



Modalités d'accès :

Connexion sur une plateforme de formation en ligne* dédiée à l'entreprise de façon **anonyme**.

Le compte de chacun des salariés est constitué de son email professionnel solidement crypté, de son genre, de sa tranche d'âge.

Ces caractéristiques ne permettent pas d'identifier une unique personne dans l'organisation.

Les réponses sont anonymes. Toutefois, il est possible d'effectuer une vérification de la participation de chaque salarié grâce au Training Check (= outil mis à disposition de la personne en charge de la formation dans l'organisation). L'outil permet de relancer les participants.

Le training check permet donc de savoir quel salarié a participé, à quel moment il l'a fait, ainsi que le temps qu'il y a consacré.

*possibilité de formation en présentiel sur demande avec un expert de la thématique.

FORMATION EN LIGNE

Lieu de formation :

Les parcours de formation en ligne sont réalisées par les salariés **selon les conditions définies par l'organisation.**

L'accès aux personnes en situation de handicap sur lieu de formation revient à l'organisation.

Tous nos parcours de formation en ligne sont sous-titrés pour être accessibles aux personnes sourdes et malentendantes.



Validation en bloc de compétence ?



Cette formation n'est ni certifiante, ni qualifiante. Elle ne fait pas partie d'un bloc de compétences.

Tarif ?



Tarif sur devis

ACCOMPAGNEMENT PAR L'ÉQUIPE REMIXT



Fabio
**Customer
Success Manager***



Jamaïca
**Ingénieure
technique***



Maxime
**Formateur
Référént Handicap****

Ils vous accompagnent sur le déploiement et la personnalisation de la plateforme de formation (contenu, ajout d'étapes à la formation, etc.). En cas de problème technique, ils vous aident à le résoudre.

*réponse sous 24h

Ils répondent à vos questions sur le contenu ou sur des situations vécues en entreprises.

Ils fournissent une assistance asynchrone.

*réponse sous 48h

** contact : maxime@remixt.co