

# Programme : Formation Diversité & Inclusion

---

100% à distance avec accompagnement

## PRÉVENTION DU SEXISME



Version à jour au 23/11/2025

# OBJECTIFS PÉDAGOGIQUES

---

## PRÉVENTION DU SEXISME

- Explorer le cadre légal autour des agissements sexistes au travail (Code du Travail)
- Identifier les comportements sexistes à travers des mises en situation concrètes
- Apprendre à agir en tant que témoin ou victime et passer à l'action.

# PRÉREQUIS

---



**Pas de prérequis pour les salariés de l'organisation.**

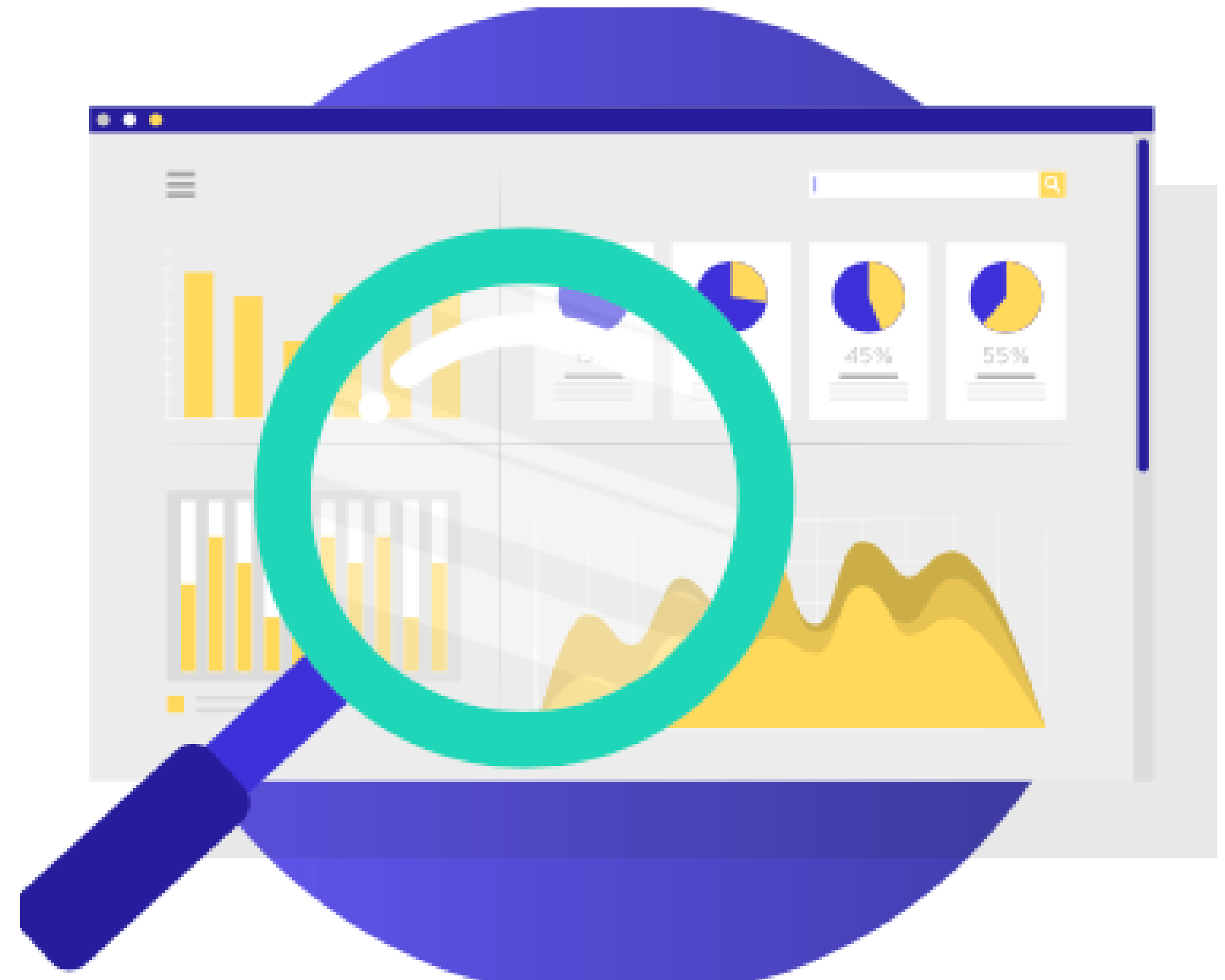
# DURÉE DE LA FORMATION

---

Les salariés sont sollicités par plusieurs tâches tout au long de la journée.

Nous privilégions donc des formats qui s'adaptent à une journée de travail type : une formation sous forme de parcours digital qui dure **environ 20 minutes**.

Nous proposons également des ressources complémentaires. Leur consultation prend environ 45 minutes.



# PROGRAMME DE LA FORMATION

---

## PRÉVENTION DU SEXISME

(Possibilité de réaliser le parcours en plusieurs fois)

### Test de positionnement et de connaissances pré-formation

#### 1. Les méfaits du sexisme

- Présentation générale de ce qu'est le sexisme
- Impact du sexisme sur les personnes concernées

#### 2. Les manifestations du sexisme

- Manifestation et matérialisation du sexisme
- Cadre juridique et peines encourues

#### 3. Réagir aux comportements sexistes

- Réagir face au sexisme en tant que victime ou témoin
- Qualifier, reconnaître et différencier les comportements

### Quiz, évaluation atteinte des objectifs



La durée est variable car, si le taux de bonnes réponses est inférieur à 80%, la formation est considérée comme non-réussie. Il faut donc la recommencer.

# ACTIVITÉS PÉDAGOGIQUES À EFFECTUER

Test de positionnement  
et de connaissances pré-formation

RÉPONDRE AUX QUESTIONS

## 1. Les méfaits du sexisme

LIRE et ASSIMILER les mémos, définitions, notions clés

RÉPONDRE AUX QUESTIONS

## 2. Les manifestations du sexisme

LIRE et ASSIMILER les mémos, définitions, notions clés

RÉPONDRE AUX QUESTIONS

## 3. Réagir aux comportements sexistes

LIRE et ASSIMILER les mémos, définitions, notions clés

RÉPONDRE AUX QUESTIONS

Quiz, évaluation atteinte des objectifs

RÉPONDRE AUX QUESTIONS



La durée est variable car, si le taux de bonnes réponses est inférieur à 80%, la formation est considérée comme non-réussie. Il faut donc la recommencer.

RÉPONDRE

**Connaissez-vous le nom de votre référent·e harcèlement sexuel ?**

Oui

Non

LIRE et ASSIMILER



## Votre référent harcèlement sexuel

Sarah Lefebvre est votre **référente harcèlement sexuel** .

Son rôle : vous orienter, vous **informer** et vous **accompagner en matière de lutte contre le harcèlement sexuel et contre les agissements sexistes**. Vous avez une question ou vous souhaitez faire part d'un problème rencontré sur votre lieu de travail ?

N'hésitez pas à la joindre directement par mail à **[sarah.lefebvre@entreprise.fr](mailto:sarah.lefebvre@entreprise.fr)**.

C'est noté 👍



RÉPONDRE

**Quel est le poste de Sarah Lefebvre ?**

Référente harcèlement sexuel

Référente alertes professionnelles

Référente protection des données

# DÉMARCHE PÉDAGOGIQUE

---

Pédagogie démonstrative à l'aide de mémos, de quiz, et de courtes vidéos (série Paléo&co).

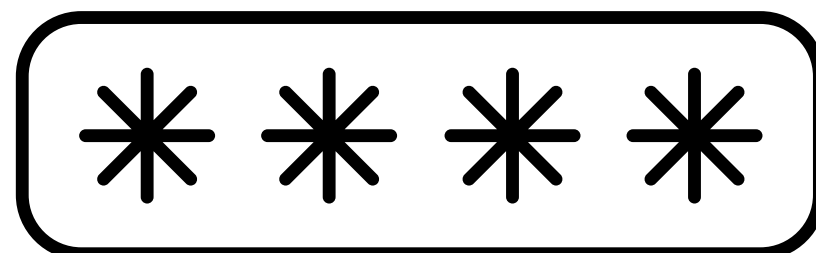
## MODALITÉ D'ÉVALUATION

---

Quiz QCM pour vérifier  
l'atteinte des objectifs



Certificat de réussite individuels pour les apprenants  
qui obtiennent un taux d'au moins 80% de bonnes  
réponses



## Modalités d'accès :

Connexion sur une plateforme de formation en ligne\* dédiée à l'entreprise de façon **anonyme**.

Le compte de chacun des salariés est constitué de son email professionnel solidement crypté, de son genre, de sa tranche d'âge.

Ces caractéristiques ne permettent pas d'identifier une unique personne dans l'organisation.

Les réponses sont anonymes. Toutefois, il est possible d'effectuer une vérification de la participation de chaque salarié grâce au Training Check (= outil mis à disposition de la personne en charge de la formation dans l'organisation). L'outil permet de relancer les participants.

Le training check permet donc de savoir quel salarié a participé, à quel moment il l'a fait, ainsi que le temps qu'il y a consacré.

\*possibilité de formation en présentiel sur demande avec un expert de la thématique.

# FORMATION EN LIGNE

---

Lieu de formation :

Les parcours de formation en ligne sont réalisées par les salariés **selon les conditions définies par l'organisation.**

L'accès aux personnes en situation de handicap sur lieu de formation revient à l'organisation.

Tous nos parcours de formation en ligne sont sous-titrés pour être accessibles aux personnes sourdes et malentendantes.

Référent Handicap : Maxime Ruszniewski



# Validation en bloc de compétence ?

---



Cette formation n'est ni certifiante, ni qualifiante. Elle ne fait pas partie d'un bloc de compétences.

## Tarif ?

---



Tarif sur devis

# ACCOMPAGNEMENT PAR L'ÉQUIPE REMIXT

---



Fabio  
**Customer  
Success Manager\***



Jamaïca  
**Ingénieure  
technique\***



Maxime  
**Formateur  
Référent Handicap\*\***

Ils vous accompagnent sur le déploiement et la personnalisation de la plateforme de formation (contenu, ajout d'étapes à la formation, etc.). En cas de problème technique, ils vous aident à le résoudre.

\*réponse sous 24h

Ils répondent à vos questions sur le contenu ou sur des situations vécues en entreprises.

Ils fournissent une assistance asynchrone.

\*réponse sous 48h

\*\*contact : [maxime@remixt.co](mailto:maxime@remixt.co)