

Programme : Formation Diversité & Inclusion

100% à distance avec accompagnement

ENJEUX DU CONGÉ SECOND PARENT



Version à jour au 23/11/2025

OBJECTIFS PÉDAGOGIQUES

ENJEUX SECOND PARENT

- Prendre connaissance du cadre légal du congé second•e parent•e
- Comprendre les impacts sur la carrière du congé maternité
- Sensibiliser sur l'importance du congé second•e parent•e et ses bénéfices

PRÉREQUIS



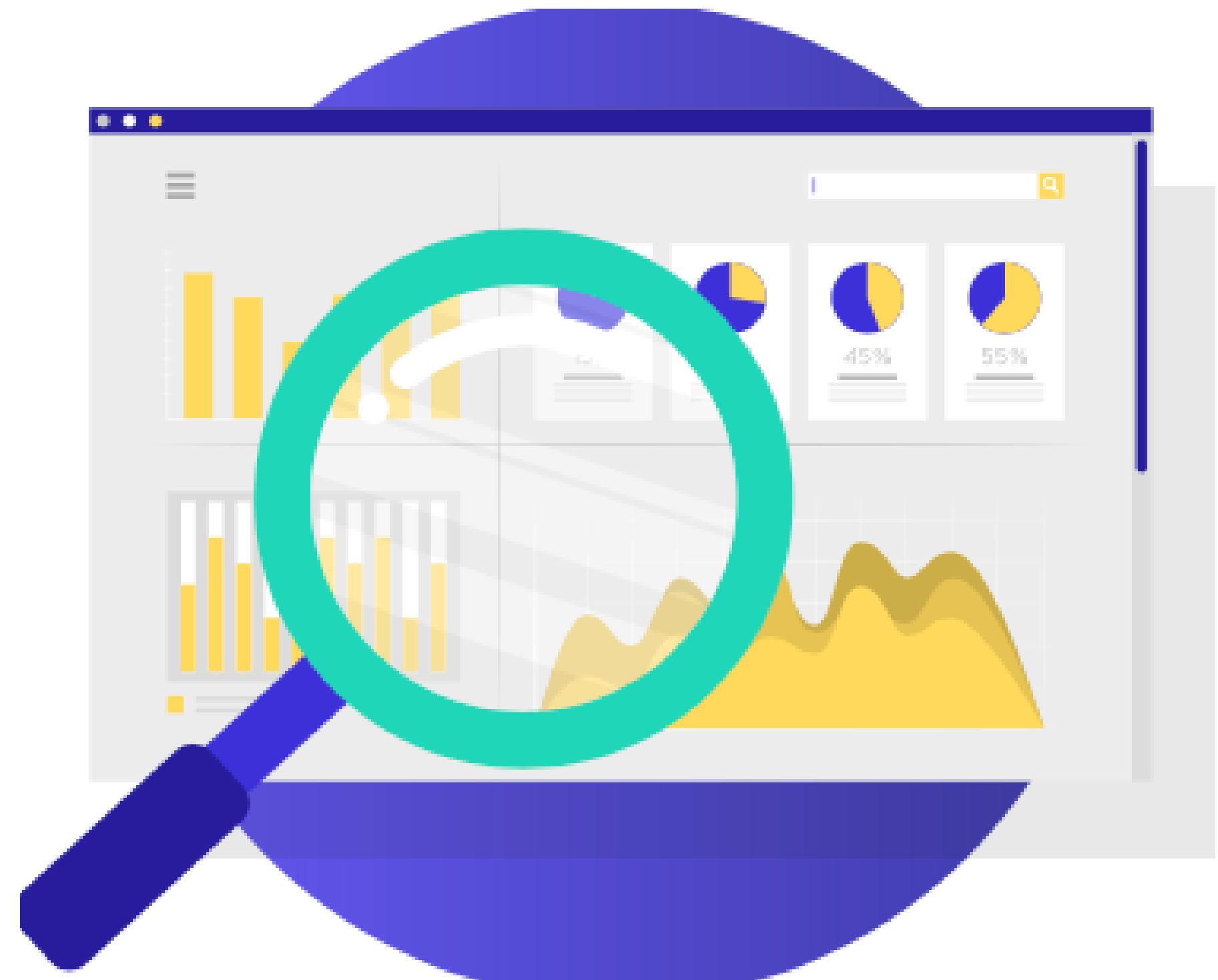
Pas de prérequis pour les salariés de l'organisation.

DURÉE DE LA FORMATION

Les salariés sont sollicités par plusieurs tâches tout au long de la journée.

Nous privilégions donc des formats qui s'adaptent à une journée de travail type : une formation sous forme de parcours digital qui dure environ **20 minutes**.

Nous proposons également des ressources complémentaires. Leur consultation prend environ **45 minutes**.



PROGRAMME DE LA FORMATION

ENJEUX DU CONGÉ SECOND PARENT

(Possibilité de réaliser le parcours en plusieurs fois)

Test de positionnement et de connaissances pré-formation

1. Congé second parent : (r)évolution en cours

- Un congé paternité plus long
- Qui peut bénéficier du congé second parent ?

2. D'égale à égal

- Censure et auto-censure du congé paternité
- Le congé paternité en Europe
- Les bénéficiaires d'un "congé" second parent allongé

3. Carrière et parentalité

- Un écart salarial entre les pères et les mères
- L'équilibre pro/perso pour toutes et tous

Quiz, évaluation atteinte des objectifs



La durée est variable car si le taux de bonnes réponses est inférieur à 80%, la formation est considérée comme non-réussie. Il faut donc la recommencer.

ACTIVITÉS PÉDAGOGIQUES À EFFECTUER

Test de positionnement
et de connaissances pré-formation

RÉPONDRE AUX QUESTIONS

1. Congé second parent : (r)évolution en cours

LIRE et ASSIMILER les mémos, définitions, notions clés

RÉPONDRE AUX QUESTIONS

2. D'égale à égal

LIRE et ASSIMILER les mémos, définitions, notions clés

RÉPONDRE AUX QUESTIONS

3. Carrière et parentalité

LIRE et ASSIMILER les mémos, définitions, notions clés

RÉPONDRE AUX QUESTIONS

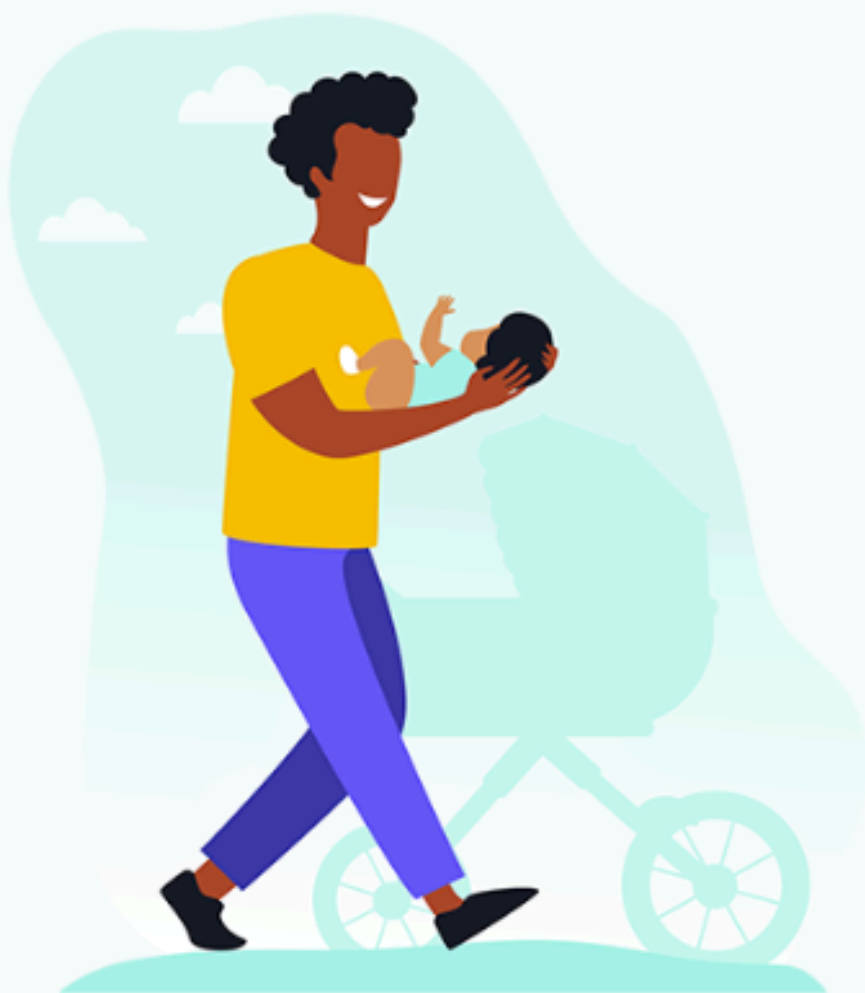
Quiz, évaluation atteinte des objectifs

RÉPONDRE AUX QUESTIONS



La durée est variable, car si le taux de bonnes réponses est inférieur à 80%, la formation est considérée comme non-réussie. Il faut donc la recommencer.

LIRE et ASSIMILER



Les bénéfices d'un "congé" second parent allongé

Bien sûr, ce ne sont pas des vacances, mais les pères évoquent les bénéfices suivants d'un congé prolongé.

62 % : liens renforcés avec le bébé

54 % : meilleure convalescence de la mère

44 % : transition facilitée pour le couple

38 % : partage des tâches plus évident

C'est clair 👍

RÉPONDRE

Marc est arrivé dans l'entreprise, il y a 6 mois. Peut-il bénéficier d'un congé paternité ?

Non, il n'a pas assez d'ancienneté

Oui, il peut en bénéficier

DÉMARCHE PÉDAGOGIQUE

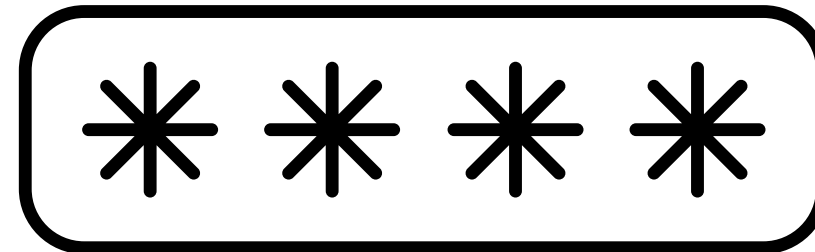
Pédagogie démonstrative à l'aide de mémos, de quiz, et de courtes vidéos (série Paléo&co).

MODALITÉ D'ÉVALUATION

Quiz QCM pour vérifier l'atteinte des objectifs



Certificat de réussite individuels pour les apprenants qui obtiennent un taux d'au moins 80% de bonnes réponses



Modalités d'accès :

Connexion sur une plateforme de formation en ligne* dédiée à l'entreprise de façon **anonyme**.

Le compte de chacun des salariés est constitué de son email professionnel solidement crypté, de son genre, de sa tranche d'âge.

Ces caractéristiques ne permettent pas d'identifier une unique personne dans l'organisation.

Les réponses sont anonymes. Toutefois, il est possible d'effectuer une vérification de la participation de chaque salarié grâce au Training Check (= outil mis à disposition de la personne en charge de la formation dans l'organisation). L'outil permet de relancer les participants.

Le training check permet donc de savoir quel salarié a participé, à quel moment il l'a fait, ainsi que le temps qu'il y a consacré.

*possibilité de formation en présentiel sur demande avec un expert de la thématique.

FORMATION EN LIGNE

Lieu de formation :

Les parcours de formation en ligne sont réalisées par les salariés **selon les conditions définies par l'organisation.**

L'accès aux personnes en situation de handicap sur lieu de formation revient à l'organisation.

Tous nos parcours de formation en ligne sont sous-titrés pour être accessibles aux personnes sourdes et malentendantes.



Validation en bloc de compétence ?



Cette formation n'est ni certifiante, ni qualifiante. Elle ne fait pas partie d'un bloc de compétences.

Tarif ?



Tarif sur devis

ACCOMPAGNEMENT PAR L'ÉQUIPE REMIXT



Fabio

Customer

Success Manager*



Jamaïca

Ingénieure

technique*



Maxime

Formateur

Référent Handicap**

Ils vous accompagnent sur le déploiement et la personnalisation de la plateforme de formation (contenu, ajout d'étapes à la formation, etc.). En cas de problème technique, ils vous aident à le résoudre.

*réponse sous 24h

Ils répondent à vos questions sur le contenu ou sur des situations vécues en entreprises. Ils fournissent une assistance asynchrone.

*réponse sous 48h

** contact : maxime@remixt.co