

Programme : Formation Diversité & Inclusion

100% à distance avec accompagnement

INCLUSION DU HANDICAP



Version à jour au 23/11/2025

OBJECTIFS PÉDAGOGIQUES ET OPÉRATIONNELS

INCLUSION DU HANDICAP

- Réussir l'intégration d'une personne en situation de handicap
- Lutter contre les stéréotypes et idées reçues à propos du handicap
- Identifier des opportunités méconnues liées au handicap

PRÉREQUIS



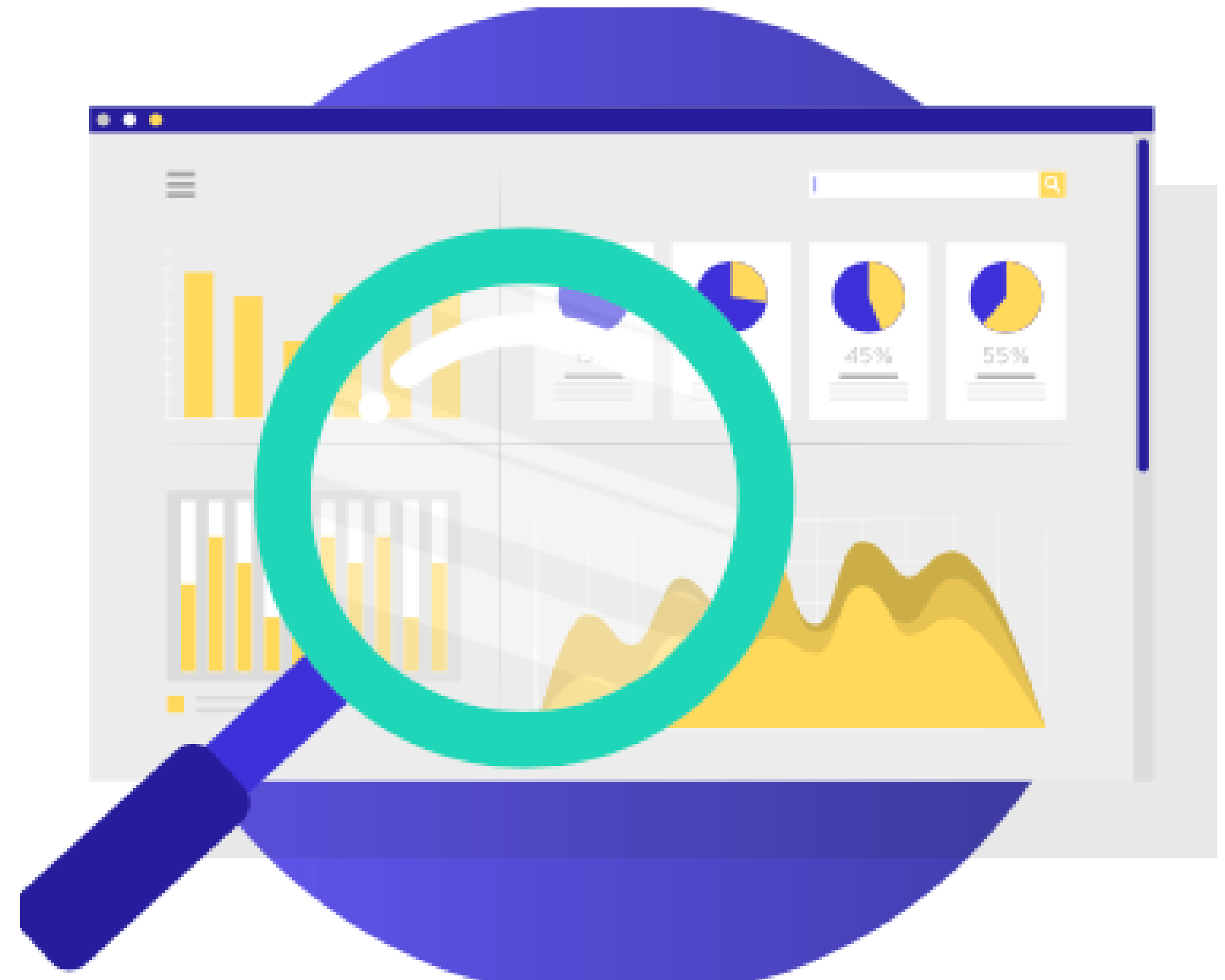
Pas de prérequis pour les salariés de l'organisation.

DURÉE DE LA FORMATION

Les salariés sont sollicités par plusieurs tâches tout au long de la journée.

Nous privilégions donc des formats qui s'adaptent à une journée de travail type : une formation sous forme de parcours digital qui dure environ **20 minutes**.

Nous proposons également des ressources complémentaires. Leur consultation prend environ 45 minutes.



PROGRAMME DE LA FORMATION

INCLUSION DU HANDICAP

(Possibilité de réaliser le parcours en plusieurs fois)

Test de positionnement et de connaissances pré-formation

1. Handicap : la peur de l'inconnu

- Accueillir une personne en situation de handicap
- Les différents handicaps (visibles et invisibles)

2. Vivre avec le handicap

- Déjouer les stéréotypes et idées reçues
- Comment adapter son environnement de travail ?

3. Handicap... ou opportunité ?

- Des opportunités méconnues pour les personnes en situation de handicap (ex : statut RQTH)

Quiz, évaluation, atteinte des objectifs



La durée est variable car, si le taux de bonnes réponses est inférieur à 80%, la formation est considérée comme non-réussie. Il faut donc la recommencer.

ACTIVITÉS PÉDAGOGIQUES À EFFECTUER

Test de positionnement
et de connaissances pré-formation

RÉPONDRE AUX QUESTIONS

1. Handicap : la peur de l'inconnu

LIRE et ASSIMILER les mémos, définitions, notions clés

RÉPONDRE AUX QUESTIONS

2. Vivre avec le handicap

LIRE et ASSIMILER les mémos, définitions, notions clés

RÉPONDRE AUX QUESTIONS

3. Handicap... ou opportunité ?

LIRE et ASSIMILER les mémos, définitions, notions clés

RÉPONDRE AUX QUESTIONS

Quiz, évaluation atteinte des objectifs

RÉPONDRE AUX QUESTIONS



La durée est variable car, si le taux de bonnes réponses est inférieur à 80%, la formation est considérée comme non-réussie. Il faut donc la recommencer.

RÉPONDRE

Appréhendez-vous l'idée de travailler avec une personne en situation de handicap ?

Beaucoup

Un peu

Pas vraiment

Pas du tout

LIRE et ASSIMILER



Le handicap n'est pas forcément visible

La France mène une **politique publique volontariste en faveur de l'accès au travail des personnes en situation de handicap**. Les entreprises françaises ont ainsi pour objectif d'employer **6% de personnes en situation de handicap**, et elles peuvent recevoir des aides financières pour l'**aménagement de leurs postes de travail**.

Le handicap couvre des situations très variées. Certains handicaps peuvent ne pas être détectés si la personne concernée n'en parle pas. C'est le cas d'une maladie invalidante, comme le diabète, ou un trouble sensoriel, comme l'hyperacousie, par exemple.

J'y penserai 😊

RÉPONDRE

Quelles solutions peuvent-être apportées pour adapter l'environnement de travail d'une personne en situation de handicap ?



Aucune



Un aménagement organisationnel seulement



Un aménagement organisationnel et matériel

DÉMARCHE PÉDAGOGIQUE

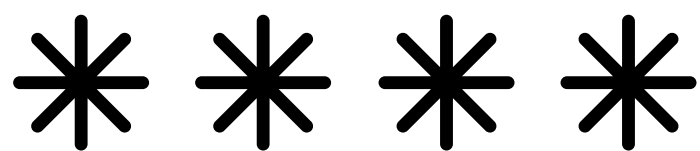
Pédagogie démonstrative à l'aide de mémos, de quiz, et de courtes vidéos (série Paléo&co).

MODALITÉ D'ÉVALUATION

**Quiz QCM pour vérifier
l'atteinte des objectifs**



Certificat de réussite individuels pour les apprenants
qui obtiennent un taux d'au moins 80% de bonnes
réponses



Modalités d'accès :

Connexion sur une plateforme de formation en ligne* dédiée à l'entreprise de façon **anonyme**.

Le compte de chacun des salariés est constitué de son email professionnel solidement crypté, de son genre, de sa tranche d'âge.

Ces caractéristiques ne permettent pas d'identifier une unique personne dans l'organisation.

Les réponses sont anonymes. Toutefois, il est possible d'effectuer une vérification de la participation de chaque salarié grâce au Training Check (= outil mis à disposition de la personne en charge de la formation dans l'organisation). L'outil permet de relancer les participants.

Le training check permet donc de savoir quel salarié a participé, à quel moment il l'a fait, ainsi que le temps qu'il y a consacré.

*possibilité de formation en présentiel sur demande avec un expert de la thématique.

FORMATION EN LIGNE

Lieu de formation :

Les parcours de formation en ligne sont réalisées par les salariés **selon les conditions définies par l'organisation.**

L'accès aux personnes en situation de handicap sur lieu de formation revient à l'organisation.

Tous nos parcours de formation en ligne sont sous-titrés pour être accessibles aux personnes sourdes et malentendantes.



Validation en bloc de compétence ?



Cette formation n'est ni certifiante, ni qualifiante. Elle ne fait pas partie d'un bloc de compétences.

Tarif ?



Tarif sur devis

ACCOMPAGNEMENT PAR L'ÉQUIPE REMIXT



Fabio
**Customer
Success Manager***



Jamaïca
**Ingénieure
technique***



Maxime
**Formateur
Référént Handicap****

Ils vous accompagnent sur le déploiement et la personnalisation de la plateforme de formation (contenu, ajout d'étapes à la formation, etc.). En cas de problème technique, ils vous aident à le résoudre.

*réponse sous 24h

Ils répondent à vos questions sur le contenu ou sur des situations vécues en entreprises. Ils fournissent une assistance asynchrone.

*réponse sous 48h

** contact : maxime@remixt.co