

Programme : Formation Diversité & Inclusion

100% à distance avec accompagnement

GESTION DU TÉLÉTRAVAIL



Version à jour au 23/11/2025

OBJECTIFS PÉDAGOGIQUES

GESTION DU TÉLÉTRAVAIL

- Identifier les avantages du télétravail
- Identifier les craintes et obstacles du distanciel
- Articuler son environnement personnel et collectif

PRÉREQUIS



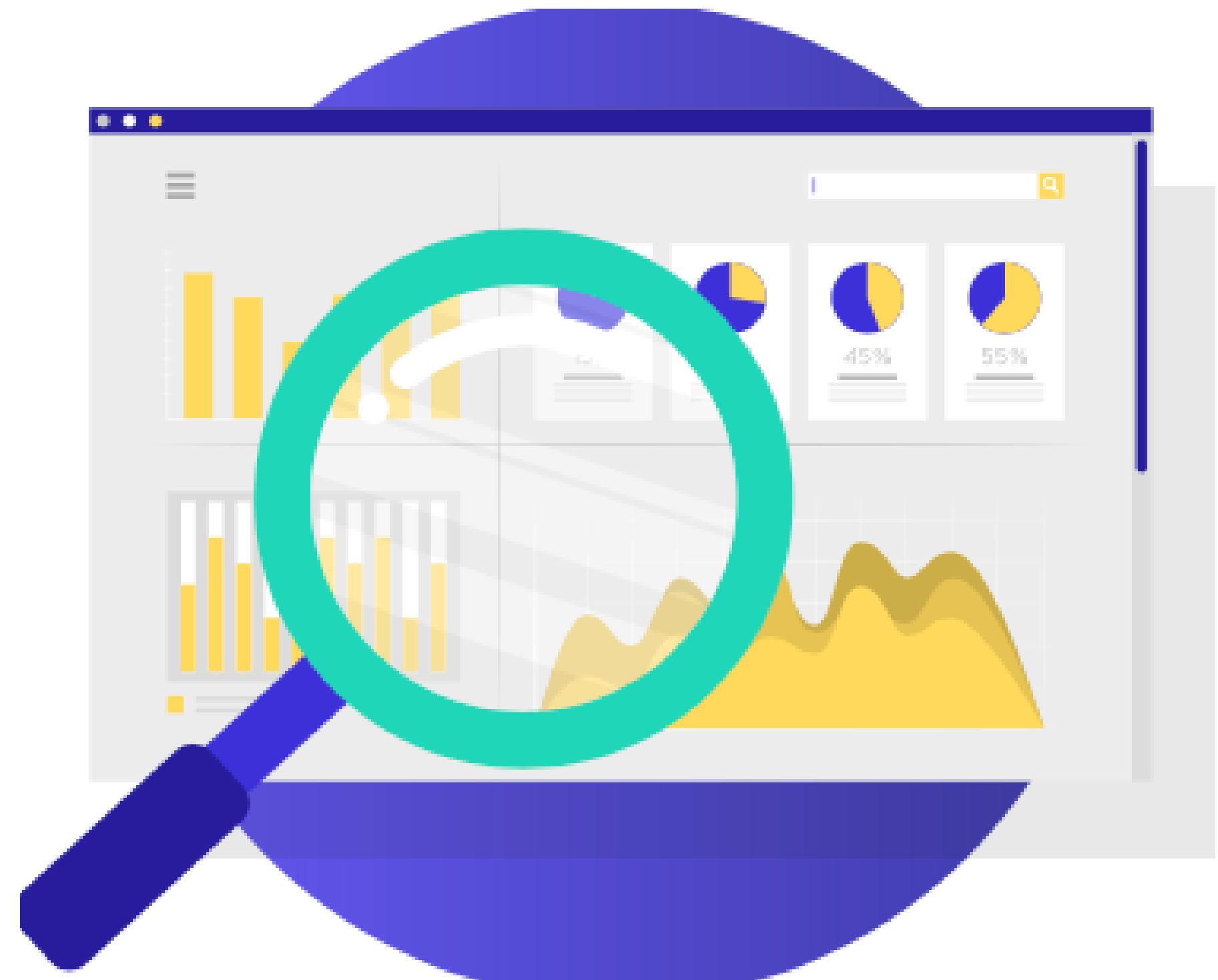
Pas de prérequis pour les salariés de l'organisation.

DURÉE DE LA FORMATION

Les salariés sont sollicités par plusieurs tâches tout au long de la journée.

Nous privilégions donc des formats qui s'adaptent à une journée de travail type : une formation sous forme de parcours digital qui dure **environ 20 minutes**.

Nous proposons également des ressources complémentaires. Leur consultation prend environ 45 minutes.



PROGRAMME DE LA FORMATION

GESTION DU TÉLÉTRAVAIL

(Possibilité de réaliser le parcours en plusieurs fois)

Test de positionnement et de connaissances pré-formation

1. Une adaptation personnelle et collective

- Bénéfices du télétravail
- Vers une productivité renforcée

2. Un équilibre à trouver

- Dissociation entre vie personnelle et vie professionnelle
- Savoir adapter son environnement
- Le droit à la déconnexion

Quiz, évaluation atteinte des objectifs

→ La durée est variable car, si le taux de bonnes réponses est inférieur à 80%, la formation est considérée comme non-réussie. Il faut donc la recommencer.

ACTIVITÉS PÉDAGOGIQUES À EFFECTUER

Test de positionnement
et de connaissances pré-formation

RÉPONDRE AUX QUESTIONS

1. Une adaptation personnelle et collective

LIRE et ASSIMILER les mémos, définitions, notions clés

RÉPONDRE AUX QUESTIONS

2. Un équilibre à trouver

LIRE et ASSIMILER les mémos, définitions, notions clés

RÉPONDRE AUX QUESTIONS

Quiz, évaluation atteinte des objectifs

RÉPONDRE AUX QUESTIONS



La durée est variable car, si le taux de bonnes réponses est inférieur à 80%, la formation est considérée comme non-réussie. Il faut donc la recommencer.

RÉPONDRE

Dans la plupart des cas, le télétravail est imposé aux salariés ?

Vrai

Faux

LIRE et ASSIMILER



Le saviez-vous ?

En 2021, **26%** des salarié•es français•es télétravaillent régulièrement, c'est à dire un ou plusieurs jours par semaine.

Près de la moitié des télétravailleurs et télétravailleuses n'avaient jamais travaillé à la maison avant la crise sanitaire. Aujourd'hui 86 % des concerné•es souhaitent poursuivre le télétravail.

On continue 👍

RÉPONDRE

Récapitulons : Le télétravail...

est un frein pour la productivité de l'entreprise

peut accroître la productivité à condition de trouver un équilibre

DÉMARCHE PÉDAGOGIQUE

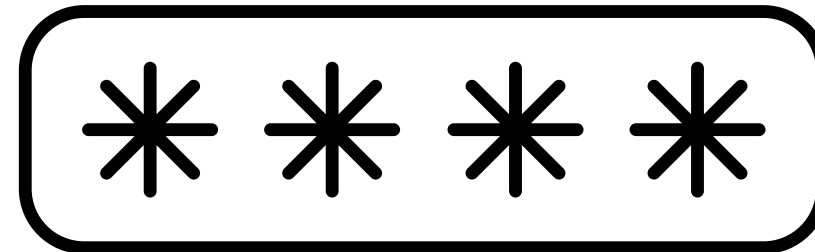
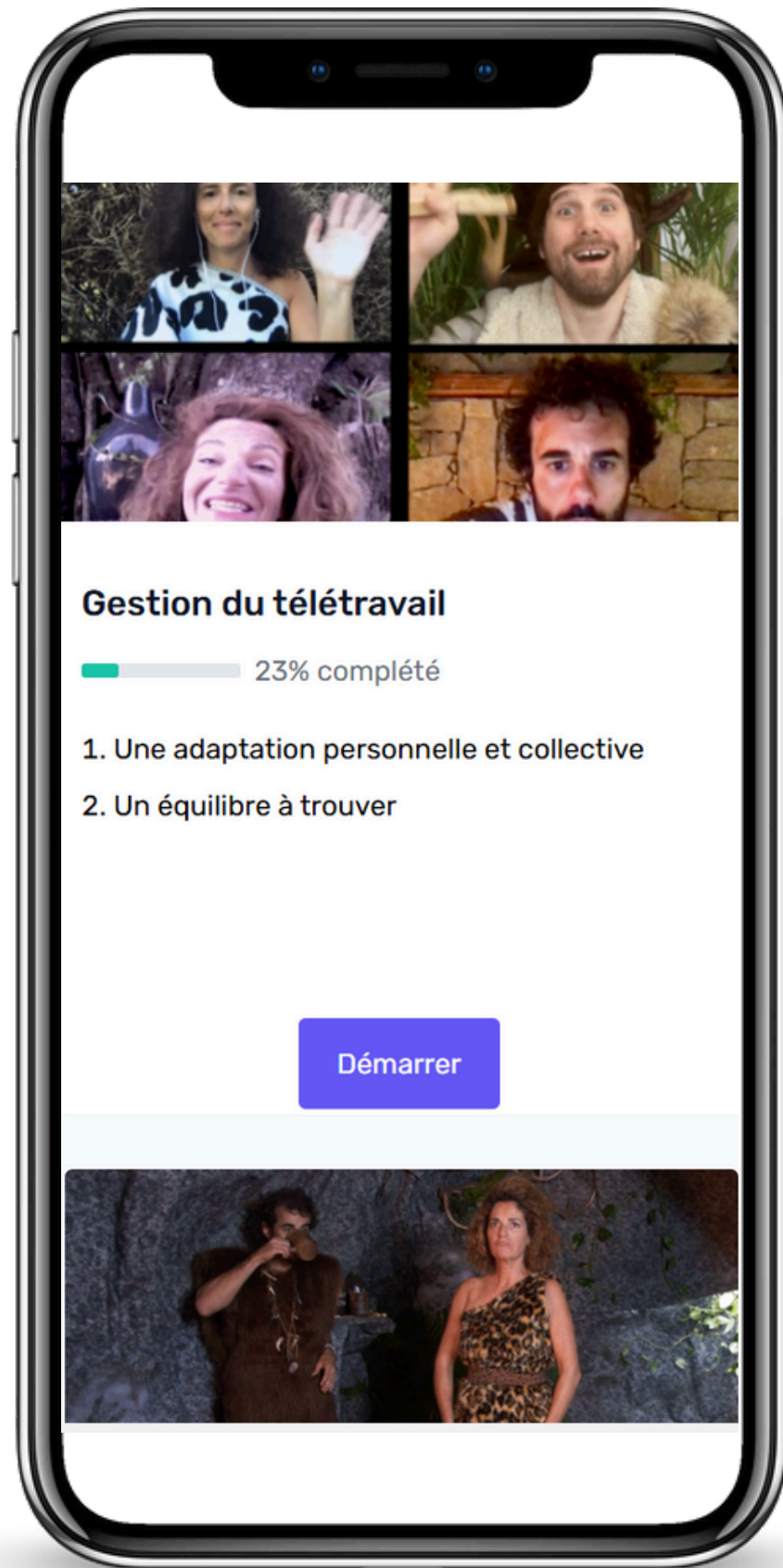
Pédagogie démonstrative à l'aide de mémos, de quiz, et de courtes vidéos (série Paléo&co).

MODALITÉ D'ÉVALUATION

Quiz QCM pour vérifier l'atteinte des objectifs



Certificat de réussite individuels pour les apprenants qui obtiennent un taux d'au moins 80% de bonnes réponses



Modalités d'accès :

Connexion sur une plateforme de formation en ligne* dédiée à l'entreprise de façon **anonyme**.

Le compte de chacun des salariés est constitué de son email professionnel solidement crypté, de son genre, de sa tranche d'âge.

Ces caractéristiques ne permettent pas d'identifier une unique personne dans l'organisation.

Les réponses sont anonymes. Toutefois, il est possible d'effectuer une vérification de la participation de chaque salarié grâce au Training Check (= outil mis à disposition de la personne en charge de la formation dans l'organisation). L'outil permet de relancer les participants.

Le training check permet donc de savoir quel salarié a participé, à quel moment il l'a fait, ainsi que le temps qu'il y a consacré.

*possibilité de formation en présentiel sur demande avec un expert de la thématique.

FORMATION EN LIGNE

Lieu de formation :

Les parcours de formation en ligne sont réalisées par les salariés **selon les conditions définies par l'organisation.**

L'accès aux personnes en situation de handicap sur lieu de formation revient à l'organisation.

Tous nos parcours de formation en ligne sont sous-titrés pour être accessibles aux personnes sourdes et malentendantes.



Validation en bloc de compétence ?



Cette formation n'est ni certifiante, ni qualifiante. Elle ne fait pas partie d'un bloc de compétences.

Tarif ?



Tarif sur devis

ACCOMPAGNEMENT PAR L'ÉQUIPE REMIXT



Fabio
**Customer
Success Manager***



Jamaïca
**Ingénieure
technique***



Maxime
**Formateur
Référént Handicap****

Ils vous accompagnent sur le déploiement et la personnalisation de la plateforme de formation (contenu, ajout d'étapes à la formation, etc.). En cas de problème technique, ils vous aident à le résoudre.

*réponse sous 24h

Ils répondent à vos questions sur le contenu ou sur des situations vécues en entreprises.

Ils fournissent une assistance asynchrone.

*réponse sous 48h

** contact : maxime@remixt>co